



Mistral
by Pedralbes®



Mistral
by Perini

Representación artística e imágenes no definitivas, sujetas a modificaciones sin previo aviso.



Representación artística e imágenes no definitivas, sujetas a modificaciones sin previo aviso.



Sencilamente la
Mejor Localización de Santo Domingo

LMCAD
archivos estudio
Imagen de prueba para fines de aprobación
LMCAD estudios de animación
todos los derechos reservados

El uso de esta imagen está limitado a verificación entre LMCAD estudios y el cliente, cualquier otro uso está estrictamente prohibido.

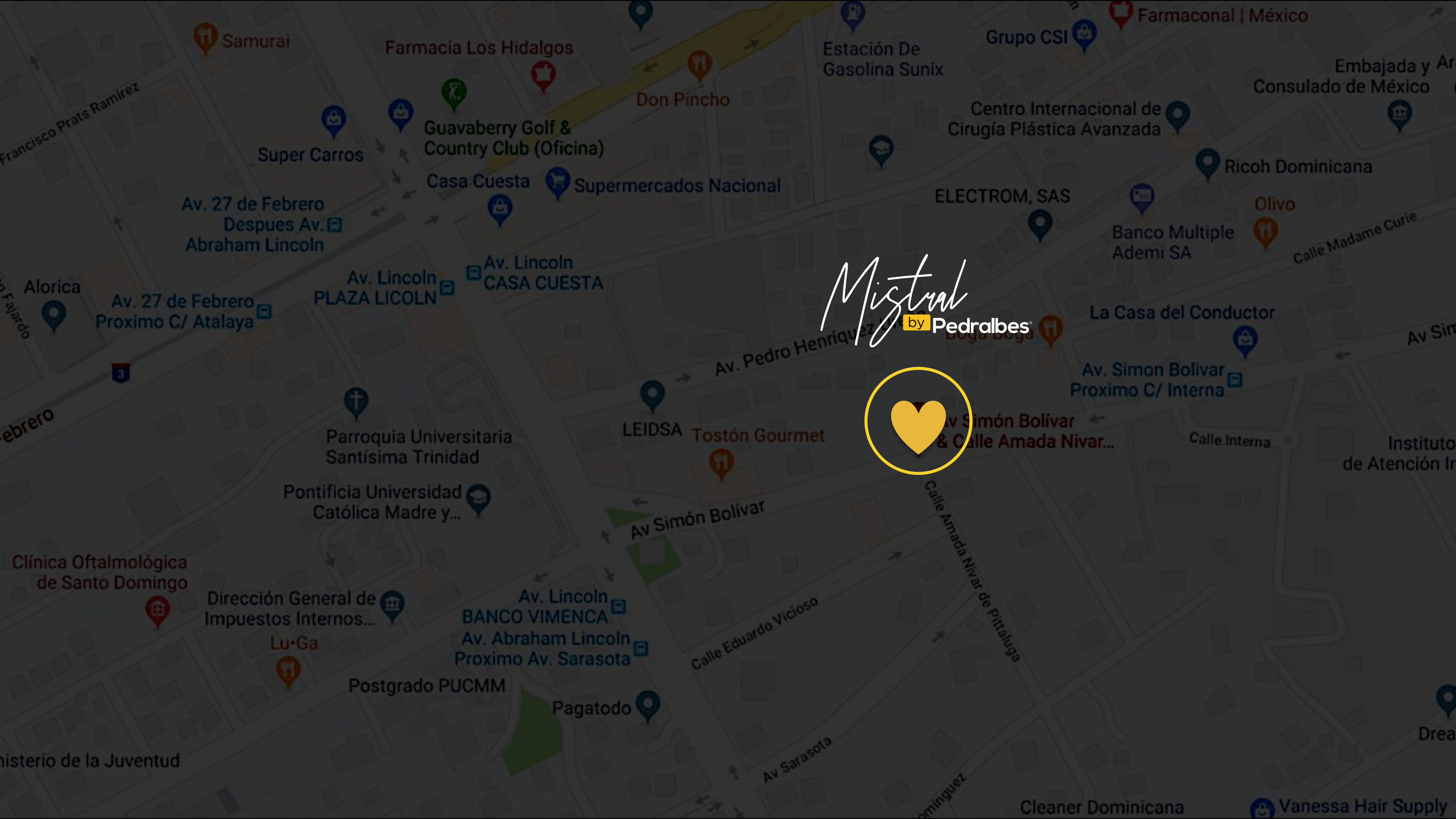
Proyecto localizado en el sector de La Julia, en la Avenida Bolívar esq. Calle Amada Nivar de Pittaluga del Distrito Nacional, a una esquina de la Ave. Abraham Lincoln, en la mejor zona de Santo Domingo por sus espectaculares vistas al mar, así como la cercanía y el acceso a Downtown Santo Domingo. Múltiples vías de acceso comunican el proyecto con importantes centros comerciales, educativos, religiosos, parques, gimnasios y de recreación.

Al dicho proyecto encontrarse en un farallón, las vistas ininterrumpidas al mar y la ciudad te cautivarán, y las mismas nunca podrán ser obstruidas, por lo cual **el mar siempre será el mar, y la ciudad siempre será la ciudad.**



Mistral
by Pedralbes®

En el centro de todo y el vecindario **más élite**
de Santo Domingo a sus pies...



Mistral
by Pedralbes



Samurai

Farmacia Los Hidalgos

Estación De Gasolina Sunix

Grupo CSI

Farmaconal | México

Embajada y Ar
Consulado de México

Super Carros

Guavaberry Golf & Country Club (Oficina)

Don Pincho

Centro Internacional de Cirugía Plástica Avanzada

Ricoh Dominicana

Av. 27 de Febrero
Despues Av.
Abraham Lincoln

Casa Cuesta

Supermercados Nacional

ELECTROM, SAS

Banco Multiple Ademi SA

Olivo

Calle Madame Curie

Alorica

Av. 27 de Febrero Proximo C/ Atalaya

Av. Lincoln PLAZA LICOLN

Av. Lincoln CASA CUESTA

Mistral by Pedralbes

La Casa del Conductor

Av. Simon Bolivar Proximo C/ Interna

Av Sim

ebrero

Parroquia Universitaria Santísima Trinidad

LEIDSA Tostón Gourmet

Av Simón Bolívar & Calle Amada Nivar...

Calle Interna

Instituto de Atención Ir

Pontificia Universidad Católica Madre y...

Av Simón Bolívar

Calle Amada Nivar de Pittaluga

Clínica Oftalmológica de Santo Domingo

Dirección General de Impuestos Internos...

Av. Lincoln BANCO VIMENCA
Av. Abraham Lincoln Proximo Av. Sarasota

Calle Eduardo Vicioso

Lu·Ga

Postgrado PUCMM

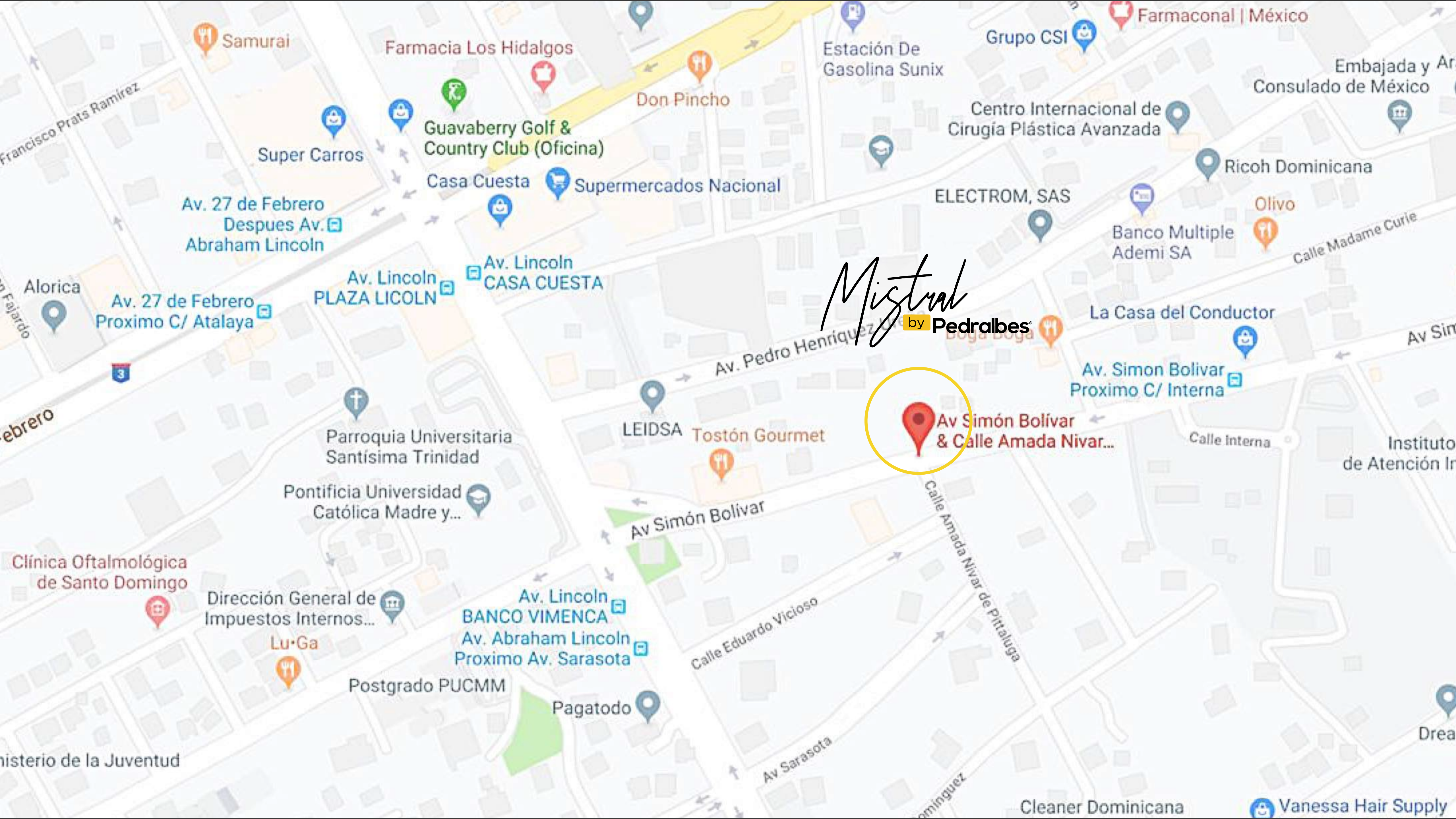
Pagatodo

Av Sarasota

Ministerio de la Juventud

Cleaner Dominicana

Vanessa Hair Supply



Mistral

by Pedralbes

Av Simón Bolívar & Calle Amada Nivar...

Av. 27 de Febrero
Después Av. Abraham Lincoln

Av. 27 de Febrero
Proximo C/ Atalaya

Av. Lincoln
PLAZA LICOLN

Av. Lincoln
CASA CUESTA

LEIDSA Tostón Gourmet

Av Simón Bolívar

Av. Lincoln
BANCO VIMENCA
Av. Abraham Lincoln
Proximo Av. Sarasota

Postgrado PUCMM

Pagatodo

ELECTROM, SAS

Banco Multiple
Ademi SA

La Casa del Conductor

Av. Simón Bolívar
Proximo C/ Interna

Cleaner Dominicana

Vanessa Hair Supply



Representación artística e imágenes no definitivas, sujetas a modificaciones sin previo aviso.

Mistral cuenta con ininterrumpidas **vistas al mar y a la ciudad** de Santo Domingo...

Mistral
by Pedralbes



CARACTERÍSTICAS

- Localizado en la misma **Ave. Bolívar**, con acceso a todas sus atracciones y amenidades.
- **Dos y tres parqueos por apartamento:** Facilidades de valet parking.
- **Dos ascensores** de última generación.
- **Amplio lobby** en mármol. Diseñado, climatizado y decorado profesionalmente.
- **The Aqua Lounge:** Jacuzzis para adultos en el nivel 16 con área de BBQ y Bar, así como con una impresionante vista al mar y la ciudad.
- **The Oasis:** Piscina familiar en el nivel uno (1), profesionalmente amueblada y con área de BBQ.
- **Gimnasio diseñado por *BODY IGNITION*** completamente climatizado y equipado con máquinas **LifeFitness** o similar, con iPad para rutinas individuales y un (1) **Peloton Bike** para entrenamientos personales.



CARACTERÍSTICAS

- **The Yoga Room:** Espacio al aire libre para meditación y pilates.
- **The Clubhouse by Pedralbes:** Una área social espectacular tipo bar and lounge para tus actividades privadas tales como baby-showers y celebraciones de aniversario y cumpleaños. Localizado en el Piso 16 con las mas espectaculares vistas al mar y la ciudad.
- **The Pet-Station:** Área especial al aire libre para el esparcimiento de tu mejor amigo (mascotas).
- **The Playground:** Área de juego de niños profesionalmente decorada, con con pantallas aptas para jugar video juegos
- **Terraza con outdoor cinema,** incluyendo proyector para exteriores a ser utilizado en proyecciones nocturnas.
- Sistema de sonido y Wi-Fi en las areas sociales.
- Planta eléctrica total cobertura.
- Sistema contra incendio y de cámaras de vigilancia.
- Sistemas de Intercom, controles de accesos y portones eléctricos.
- Gas individualizado mediante sistema de medidor.



Nada como el **lobby más espectacular**
de Mistral...



Lobby completamente decorado y climatizado profesionalmente.

Representación artística e imágenes no definitivas, sujetas a modificaciones.

Mistral
by Pedralbes®

the oasis
PEDRALBES POOL AREA

Nothing like

the oasis

PEDRALBES POOL AREA



the oasis
PEDRAJES POOL AREA

The Oasis: Piscina familiar en el nivel uno (1), profesionalmente amueblada y con área de BBQ.

Representación artística e imágenes no definitivas, sujetas a modificaciones.



The Oasis: Piscina familiar en el nivel uno (1), profesionalmente amueblada y con área de BBQ.



THE **AQUALOUNGE**

ADULT JACUZZI AREA

Adult Area




THE AQUA LOUNGE
ADULT JACUZZI AREA

The Aqua Lounge: Jacuzzis para adultos en el nivel 16 con área de BBQ y Bar, así como con una impresionante vista al mar y la ciudad.

Representación artística e imágenes no definitivas, sujetas a modificaciones.



The Aqua Lounge: Jacuzzis para adultos en el nivel 16 con área de BBQ y Bar, así como con una impresionante vista al mar y la ciudad.

Representación artística e imágenes no definitivas, sujetas a modificaciones.



The Aqua Lounge: Jacuzzis para adultos en el nivel 16 con área de BBQ y Bar, así como con una impresionante vista al mar y la ciudad.

Representación artística e imágenes no definitivas, sujetas a modificaciones.

Mistral
by Pedralbes®

THE
CLUBHOUSE
[by] Pedralbes®

Un nuevo club social privado...



Una área social espectacular tipo bar and lounge para tus actividades privadas

Representación artística e imágenes no definitivas, sujetas a modificaciones.

Mistral
by Pedralbes®



Nada como una película bajo las estrellas...



Terraza con outdoor cinema, incluyendo proyector para exteriores a ser utilizado en proyecciones nocturnas.

Mistral
by Pedralbes®

THE
PLAYGRO
UND

THE

PLAYGRO
UND
by Pedralbes®

WIZARD OF OZ
CINDERELLA
PLAY



Área de juego de niños profesionalmente decorada, con máquinas de videojuegos.

Representación artística e imágenes no definitivas, sujetas a modificaciones.

A tus hijos les encantará Mistral y sus áreas
dedicadas **exclusivamente para ellos...**



Área de juego de niños profesionalmente decorada, con máquinas de videojuegos.

Tu nuevo gimnasio by

BODY IGNITION



Completamente climatizado y equipado con máquinas LifeFitness o similar, con iPad para rutinas individuales y un (1) Peloton Bike para entrenamientos personales.

Representación artística e imágenes no definitivas, sujetas a modificaciones.

Mistral
by Pedralbes®

Bienvenidos a



THE YOGA ZONE

[by] Pedralbes®



THE YOGA ZONE
[by] Pedralbes

Espacio al aire libre para meditación y pilates.

Representación artística e imágenes no definitivas, sujetas a modificaciones.

Mistral
by Pedralbes®



THE PET STATION

by Pedralbes®

Ahora tus mascotas también tienen su propia área social.




THE PET STATION
by Pedrabes

Área especial al aire libre para el esparcimiento de tu mejor amigo (mascotas).

Representación artística e imágenes no definitivas, sujetas a modificaciones.

CARACTERÍSTICAS

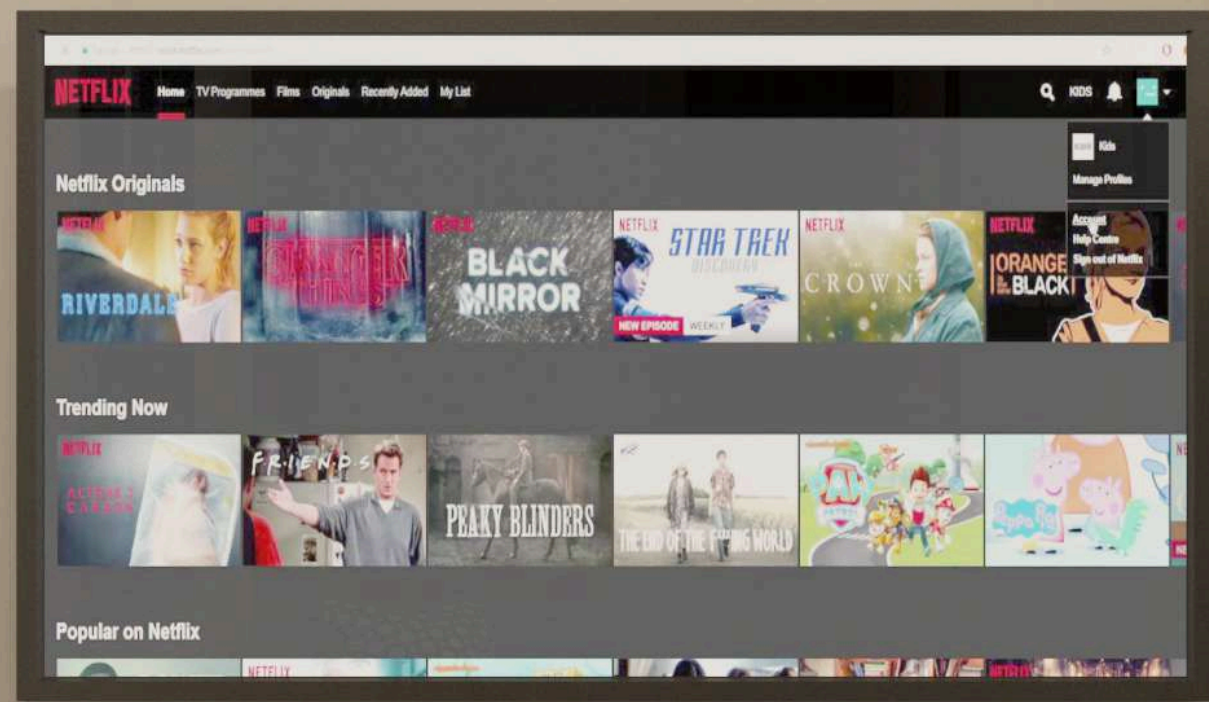
- Unidades de apartamentos de 112, 130, 181, 193 y 215 metros cuadrados de construcción netos, **con vista a la ciudad o al mar dependiendo de la unidad.**
- Sala.
- Comedor.
- Cocinas modulares importadas de la mejor calidad.
- Estudio (en los apartamentos de 181, 193 y 215 metros).
- Área de lavado en todos los apartamentos.
- Balcón en los apartamentos de 112 y 181 metros. Apartamentos con terraza para las unidades de 193 y 215 metros.



- **Vistas ininterrumpidas** por la localización del solar en un farallón.
- Cada habitación con su baño en todos los apartamentos.
- **Cuarto de Servicio** con su baño en todos los apartamentos.
- **Walking Closet** en las unidades que aplican.
- **Dos y tres parqueos** asignados por apartamento según aplique. Facilidades de Valet Parking.
- **Pre-Instalación** de Aires Acondicionados en todas las áreas.
- **Wi-fi ready** para garantizar instalaciones de automatización.
- **Calentadores Eléctricos y Mamparas de Cristal** en las Duchas.
- **Excelente terminación** en los materiales utilizados.







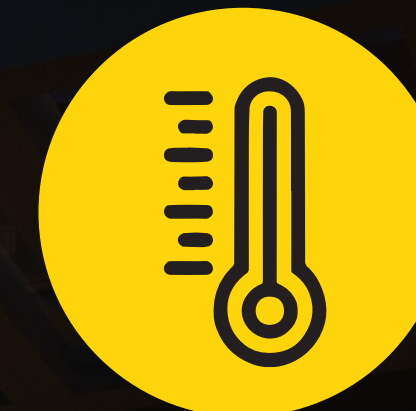
LAS TERMINACIONES



Cocinas modulares
importadas



Wi-fi ready para garantizar
instalaciones de **automatización**



Calentadores
eléctricos



Ventanas de alta calidad de
perfilería europea



Pisos y Zócalos
en **Mármol.**



Puertas Enchapadas en
Madera Dura



Baños en
porcelanato



Mamparas de Cristal
en Baños





(112 Metros - 2 Habitaciones)

- Sala.
- Comedor.
- Cocina.
- Medio baño de visita.
- Dormitorio Principal.
- Closet Principal.
- Baño Principal.
- Dormitorio #2 o estudio.
- Baño para dormitorio #2 y Closet.
- Área de Lavado y Planchado.
- Dormitorio de Servicio con su Baño.
- Pre-instalación de aires acondicionados en todas las áreas.
- Dos (2) parqueos.
- Vistas al Norte y al Este.

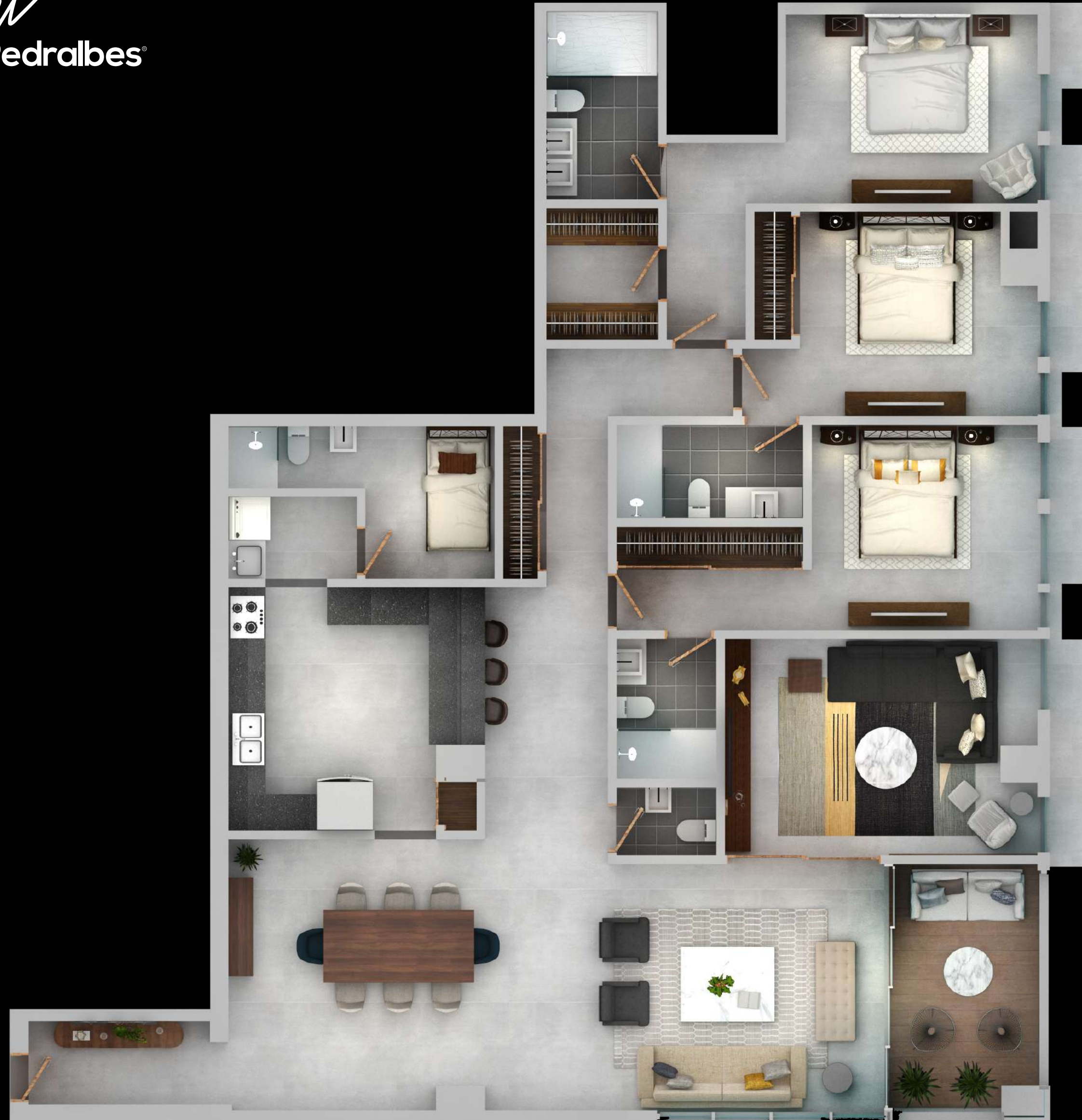
(112 Metros - 2 Habitaciones)



(112 Metros - 2 Habitaciones)







*Medidas Aproximadas

3 Habitaciones & Estudio - 215 Metros

- Sala.
- Comedor y Cocina.
- Estudio y Terraza.
- Medio baño de visita.
- Dormitorio Principal.
- Closet Principal.
- Baño Principal.
- Dormitorio #2.
- Baño para dormitorio #2 y Walking Closet.
- Dormitorio #3.
- Baño para dormitorio #3 y Walking Closet.
- Área de Lavado y Planchado.
- Dormitorio de Servicio con su Baño.
- Pre-instalación de aires acondicionados en todas las áreas.
- Tres (3) parqueos.
- Vistas al Sur y al Este.

Representación artística e imágenes no definitivas, sujetas a modificaciones.

3 Habitaciones & Estudio - 215 Metros



3 Habitaciones & Estudio - 215 Metros



3 Habitaciones & Estudio - 215 Metros







3 Habitaciones & Estudio - 181 Metros

- Sala- Comedor.
- Estudio y Balcón.
- Cocina abierta o cerrada.
- Medio baño de visita.
- Dormitorio Principal.
- Closet Principal.
- Baño Principal.
- Dormitorio #2.
- Baño para dormitorio #2 y Walking Closet.
- Dormitorio #3.
- Baño para dormitorio #3 y Walking Closet.
- Área de Lavado y Planchado.
- Dormitorio de Servicio con su Baño.
- Pre-instalación de aires acondicionados en todas las áreas.
- Dos (2) parqueos incluidos. Capacidad para adquirir un parqueo extra por un costo adicional.
- Vistas al Este, Sur y Oeste.

3 Habitaciones & Estudio - 181 Metros



3 Habitaciones & Estudio - 181 Metros



3 Habitaciones & Estudio - 181 Metros







3 Habitaciones & Estudio - 193 Metros

- Sala- Comedor.
- Estudio y Terraza.
- Cocina abierta o cerrada.
- Medio baño de visita.
- Dormitorio Principal.
- Closet Principal.
- Baño Principal.
- Dormitorio #2 con Closet.
- Dormitorio #3 con Closet.
- Baño compartido para dormitorios #2 y #3.
- Área de Lavado y Planchado.
- Dormitorio de Servicio con su Baño.
- Pre-instalación de aires acondicionados en todas las áreas.
- Tres (3) parqueos.
- Vistas al Sur y Oeste.

3 Habitaciones & Estudio - 193 Metros



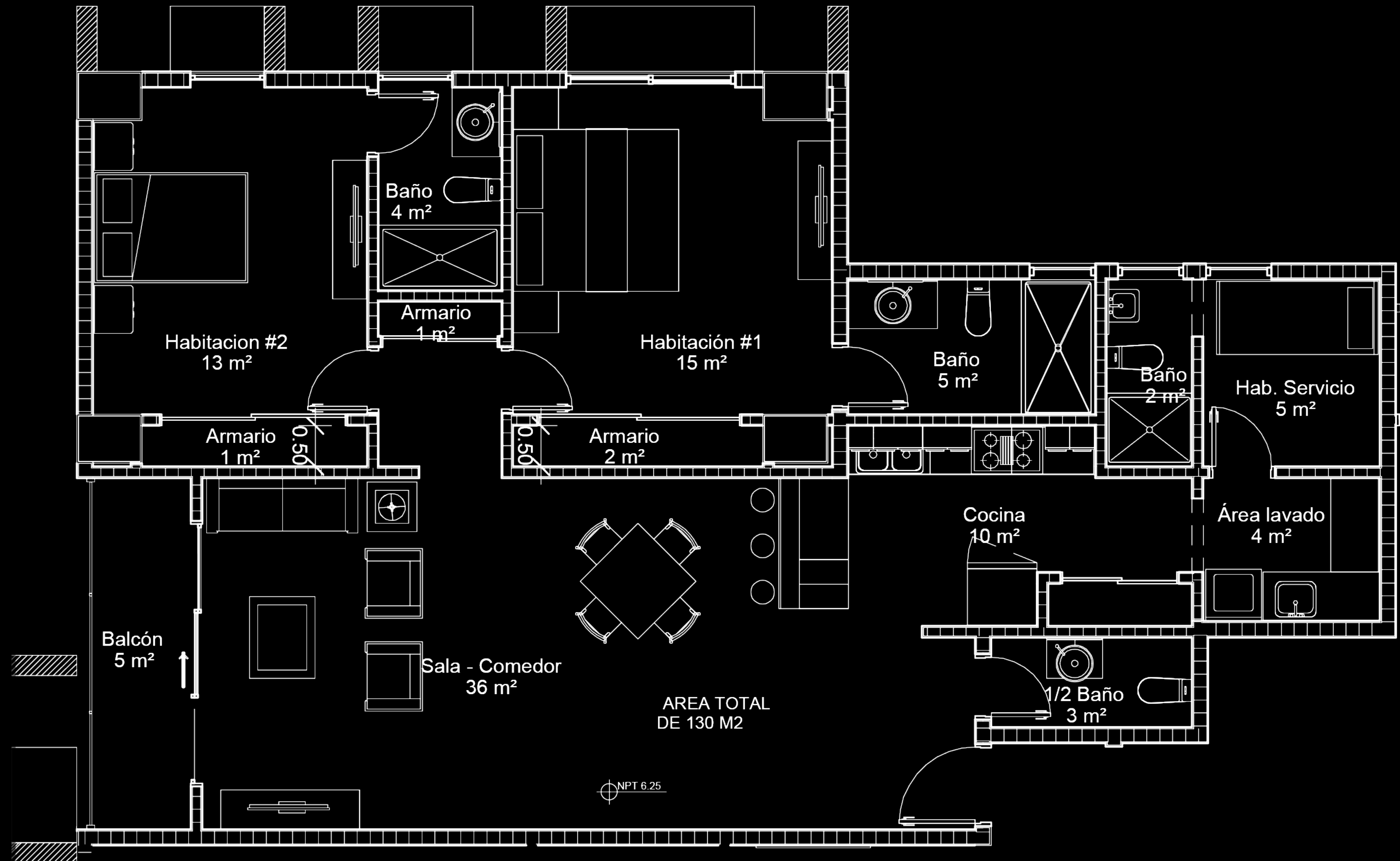
3 Habitaciones & Estudio - 193 Metros



3 Habitaciones & Estudio - 193 Metros







- Sala- Comedor.
- Cocina abierta o cerrada.
- Medio baño de visita.
- Dormitorio Principal.
- Closet Principal.
- Baño Principal.
- Dormitorio #2 con Closet.
- Baño Secundario.
- Área de Lavado y Planchado.
- Dormitorio de Servicio con su Baño.
- Pre-instalación de aires acondicionados en todas las áreas.
- Dos (2) parqueos.
- Vistas al Sur-Oeste y Norte.

2 Habitaciones- 130 Metros



2 Habitaciones- 130 Metros



Vistas que enamoran...



El mar es infinito...
(Vista Este)



Lobby completamente decorado y climatizado profesionalmente.

Representación artística e imágenes no definitivas, sujetas a modificaciones.

El mejor sector de Santo Domingo te envuelve...
(Vista Sur)



Lobby completamente decorada y climatizado profesionalmente.

Representación artística e imágenes no definitivas, sujetas a modificaciones.

Downtown Santo Domingo a un paso de distancia...
(Vista Oeste)



Lobby completamente decorado y climatizado profesionalmente.

Representación artística e imágenes no definitivas, sujetas a modificaciones.

La Julia y La Esperilla te esperan...
(Vista Norte)



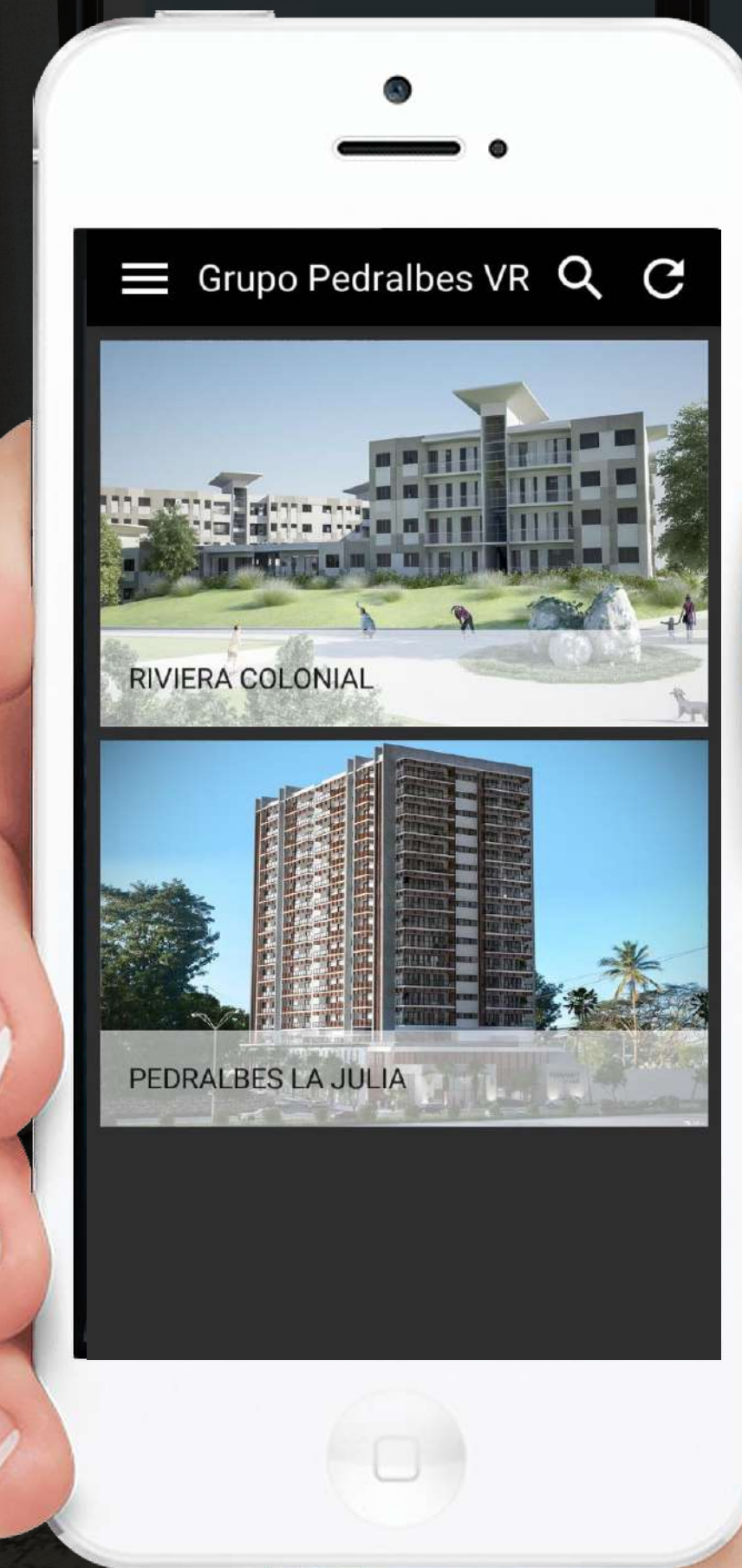
Lobby completamente decorado y climatizado profesionalmente.

Representación artística e imágenes no definitivas, sujetas a modificaciones.

DESCARGA NUESTRO APP Y
NAVEGA **MISTRAL EN 3D**



*Solicita la vista con drone del
apartamento de tu interés*





Al ser propietario y parte de nuestra familia Pedralbes recibes beneficios adicionales con nuestro **“Pedralbes Members Club”**





automatiza.do

10%

De descuento en sistemas de sonido y automatización y compras.



electrodomesticos.com.do



Descuentos especiales en la compra de tu vehículo.

Recibimos tu vehículo como parte del pago del inicial de tu nuevo apartamento.



ARTISANAT
design studio



PLAYA
BONITA
BEACH RESIDENCES


LAS TERREÑAS, DOMINICAN REPUBLIC

Tarifas especiales para el diseño interior
de tu nuevo apartamento. más
información en info@pedralbes.com.do

Descuentos especiales en la compra y
alquiler de tu apartamento en Playa
Bonita Beach Residences.

A modern, multi-story building at night with illuminated windows and a glass entrance. The text '¿ ERES UN CLIENTE ? DE INVERSIÓN ?' is overlaid in white and yellow. The building has a glass facade and a covered entrance area with a slatted roof. The entrance is lit up, and the word 'Mistral' is visible on the glass. There are trees and plants in the foreground.

¿ ERES UN CLIENTE ? DE INVERSIÓN ?

A modern multi-story building at night with illuminated windows and a glass entrance. A semi-transparent heart icon is centered above the main text. The building features a mix of concrete, glass, and wood paneling. The entrance has a glass facade and a set of stairs leading up to it. The surrounding area is landscaped with trees and plants.

Todos nuestros proyectos garantizan una **excelente rentabilidad** ya sea en la reventa de la unidad luego de la construcción, así como en el alquiler de tu nuevo apartamento.

Pregunta por nuestros planes para inversionistas

EL PROYECTO

- Fachadas de **diseño moderno**.
- Proyecto protegido por **Garantía Fiduciaria de Fiduciaria APAP**.
- Amplias áreas sociales.
- **Optimización** de la distribución interior.
- Materiales de terminación de excelente calidad.
- Orientación ideal hacia el sur para ventilación y luminosidad.
- **Entorno consolidado** con vista al mar.
- La mejor ubicación de La Julia.
- **Preciosas vistas del mar y la ciudad**.
- Servicio de **personalización de apartamentos**.
- **40% de Inicial** con facilidades de pago.
- Gastos de **mantenimiento** a ser definido con la aprobación de los condóminos en la primera asamblea.
- **Vistas con drone** a solicitud.
- Garantía de **diseño profesional** en todas las áreas sociales.
- **Garantía Fiduciaria por parte de FIDUAPAP**

LA EMPRESA

- Más de 15 años en el sector de la promoción inmobiliaria.
- Más de 500 unidades de apartamentos construidas.
- Calidad y garantía probada en nuestras construcciones.
- Personal dedicado y altamente calificado a su servicio.
- Excelentes relaciones con el sector financiero y el comercio.
- Eficiencia en el tiempo de entrega de sus proyectos.
- Oficina debidamente constituida en la Torre Pedralbes.



Nace **Mistral**, el proyecto residencial con la **mejor localización de Santo Domingo**







Representación artística e imágenes no definitivas, sujetas a modificaciones sin previo aviso.



Representación artística e imágenes no definitivas, sujetas a modificaciones sin previo aviso.



Pedralbes[®]

constructora-inmobiliaria



809-688-9945 & 809-688-9946



829-855-4241 / 849-410-4691
829-638-3113 / 809-441-0033



@constructorapedralbes



@constructorapedralbes



Constructora Pedralbes



info@pedralbes.com.do